

PUBLICITE CONSECUTIVE A UNE MANIFESTATION D'INTERET SPONTANEE

Article L2122-1-4 du CGPPP

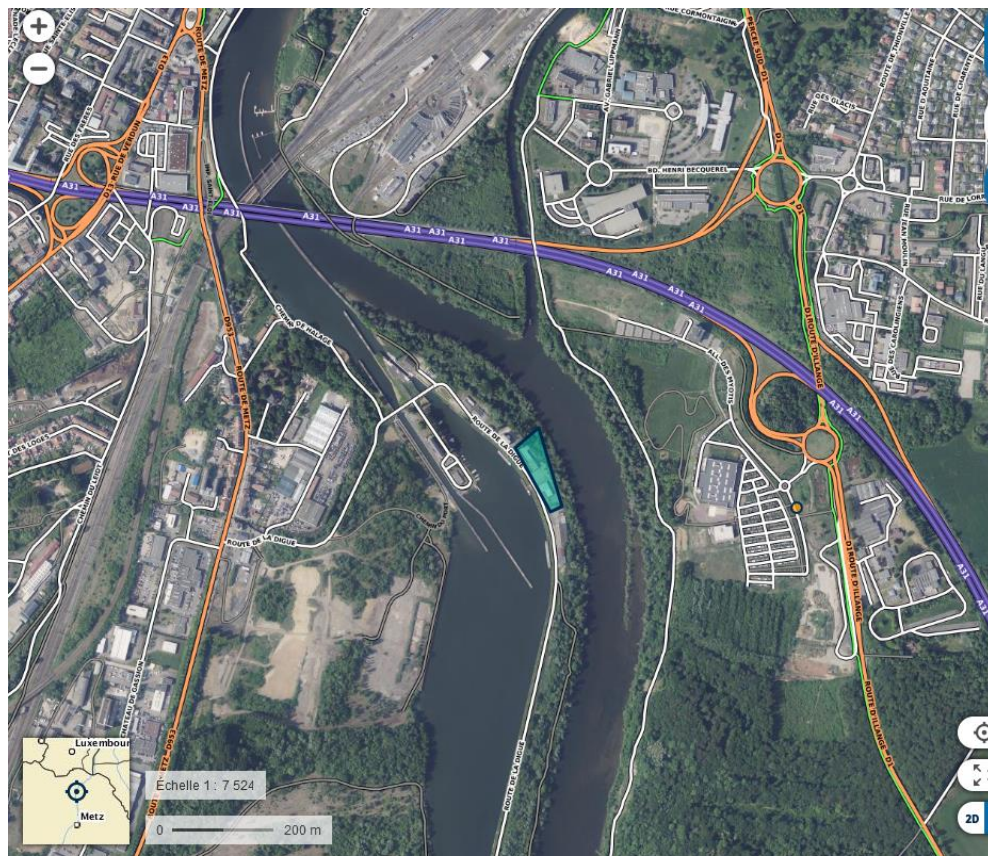
Publication le 08/08/2023

Date limite de dépôt d'une offre concurrente

30/09/2023

Localisation :	Port de Thionville Illange – Zone dite du « garage à bateaux »
Superficie visée :	4 179 m ² de terre-pleins nus
Proximité axes routiers :	Autoroute A31 et A4
Embranchement Rail :	non
Bord à quai :	non mais accès direct à la Moselle
Forme de la location :	Convention d'occupation temporaire (COT) du Domaine Public Fluvial
Durée de l'occupation demandée :	selon projet et investissement
Redevance d'occupation :	5,3116 € / m ² / an (tarif public 2023) Indexation annuelle au 01/01 sur base indice TP02
Disponibilité :	01/01/2024
Occupation actuelle :	Stockage de bandes transporteuses et préparation de chantier
Particularité :	-

Localisation générale de la parcelle dans son environnement :



Plan de la parcelle ayant fait l'objet de la manifestation d'intérêt spontanée. :



Les dossiers de candidatures devront parvenir, **avant la date limite indiquée**, à

CFNR Metz,
Concession des Ports de Moselle,
Zone Portuaire Metz - La Maxe, Terminal 2,
2 rue de la Darse
CS 82042
F-57051 Metz Cedex 2
A l'attention de Christine Wustmann

Ou à

à christine.wustmann@cfnr-concession.fr,

Les dossiers de candidature devront contenir les éléments listés en annexe. Les critères de sélection des candidatures sont les suivants :

Intérêt et adéquation du projet avec la vocation du site	4 points
Aptitude du candidat dans l'exercice de l'activité proposée (références / expérience)	4 points
Niveau de maturité du projet du candidat	4 points
Solidité financière du candidat	3 points
Surface demandée	3 points
Redevance proposée, si proposition de redevance supérieure au tarif public	2 points

Pour toute question, vous pouvez contacter Christine Wustmann au 03 87 61 64 81 ou par mail à christine.wustmann@cfnr-concession.fr.

Annexe à la publicité
CONTENU DU DOSSIER DE CANDIDATURE

PRESENTATION GENERALE DE L'ENTREPRISE / DU GROUPE

PRESENTATION DE L'ENTREPRISE, SES METIERS

LISTE DE SES IMPLANTATIONS

SA STRATEGIE

MONTANT DU CAPITAL SOCIAL

PRESENTATION DE L'ACTIVITE PROJETEE

ACTIVITE ENVISAGEE / MOTIVATION DE L'IMPLANTATION SUR LE PORT

REFERENCES / EXPERIENCES SIMILAIRES DURANT LES 5 DERNIERES ANNEES DEMONTRANT L'APTITUDE DU CANDIDAT A EXERCER CETTE ACTIVITE

SUR L'ENTITE QUI SERAIT SIGNATAIRE DE LA CONVENTION :

NOM

SIEGE SOCIAL

N° TVA INTRACOMMUNAUTAIRE

EXTRAIT DU REGISTRE DU COMMERCE ET DES STES OU EQUIVALENT SI STE NON FRANÇAISE

MONTANT DU CAPITAL SOCIAL

IDENTITE DE TOUS LES ACTIONNAIRES / ASSOCIES AVEC % DE PARTICIPATION

3 DERNIERS BILANS DE L'ENTITE SIGNATAIRE

SI APPARTENANCE A UN GROUPE : 3 DERNIERS BILANS CONSOLIDES DU GROUPE

SUR LA PARCELLE AMODIEE

SURFACE SOLLICITEE

SUR LA REDEVANCE & LA DATE D'EFFET DU CONTRAT

DATE D'EFFET SOUHAITEE DE LA COT

DUREE DE LA COT

MONTANT DE LA REDEVANCE PROPOSEE (en € / m² / an pour les terre-pleins ou € / ml / an pour les quais)

TRAFICS PREVISIONNELS GENERES PAR L'ACTIVITE POUR LES 5 PREMIERES ANNEES

NBRE DE TONNES / AN / MODE DE TRANSPORT (fluvial et route)
--

SUR LES TRAVAUX ET PROJETS PREVUS SUR LA PARCELLE
--

LISTE DETAILLEE DES TRAVAUX PREVUS AVEC LE MONTANT DE L'INVESTISSEMENT ET LA DUREE D'AMORTISSEMENT POSTE PAR POSTE
--

DESCRIPTIF TECHNIQUE DES TRAVAUX / CONSTRUCTIONS ENVISAGES, Y/C CLOTURE

MESURES DE PROTECTION DE L'ENVIRONNEMENT PREVUES (EAUX USEES & PLUVIALES, PROTECTION DES SOLS/SOUS-SOLS, PROTECTION DE L'AIR/GESTION DES POUSSIERES, GESTION DES DECHETS ...)

DETAIL DES AUTORISATIONS D'EXPLOITATION QUI SERONT NECESSAIRES
--

AMENAGEMENTS PAYSAGERS PREVUS

VUE 3D DE LA PHASE FINALE DU PROJET SI DISPONIBLE

DELAI DE REALISATION DES INVESTISSEMENTS / PHASAGE
--

NOMBRE D'EMPLOIS DIRECTS ET INDIRECTS QUI SERONT CREEES PAR L'ACTIVITE
--