

## Offre locative soumise à concurrence

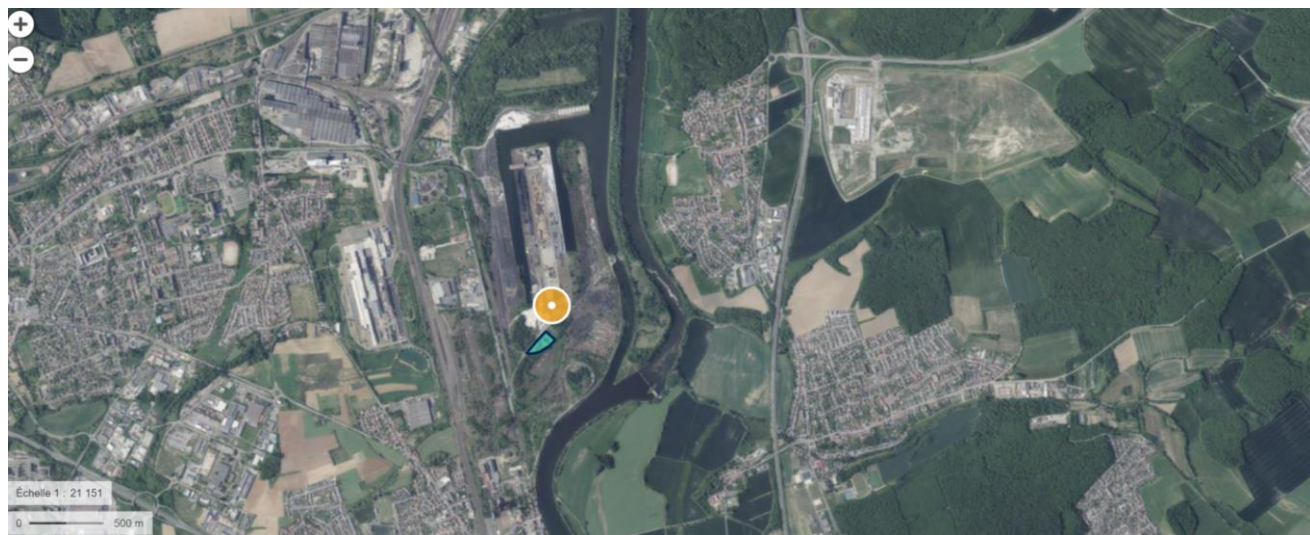
Mise en œuvre de l'ordonnance n°2017-562 du 19 avril 2017

Publication le 08/08/2023

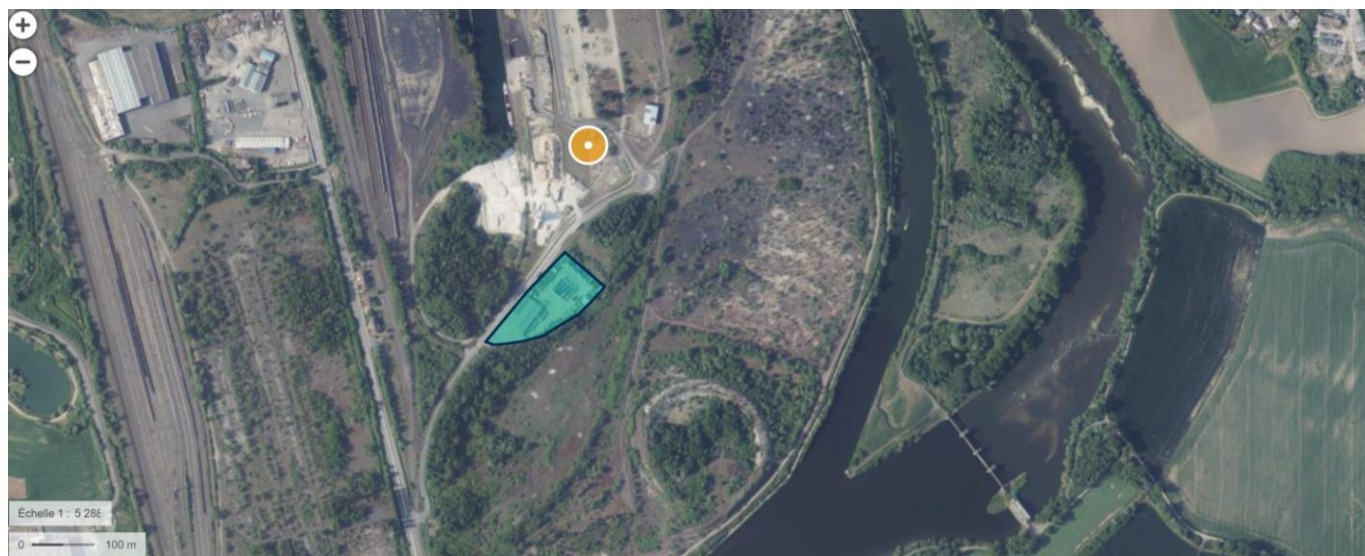
<b>Date limite de dépôt d'une offre concurrente</b>	<b>30/09/2023</b>
---	-------------------

Localisation :	Port de Thionville Illange - Uckange
Superficie visée :	12 443 m <sup>2</sup> de terre-pleins nus
Proximité axes routiers :	Autoroute A31 et A4
Embranchement Rail :	plateforme publique embranchée au sein du port
Bord à quai :	quai public au sein du Port
Forme de la location :	Convention d'occupation temporaire (COT) du Domaine Public Fluvial
Durée de l'occupation :	selon projet et investissement
Redevance d'occupation :	3,2804 € / m <sup>2</sup> / an avec engagement de trafic voie d'eau ou 5,3116 € / m <sup>2</sup> / an sans engagement de trafic voie d'eau (tarif public 2023)
Disponibilité :	Indexation annuelle au 01/01 sur base indice TP02 01/01/2024
Occupation actuelle :	Transport public de marchandises
Particularité :	-

### Localisation générale de la parcelle dans son environnement :



Plan de la parcelle ayant fait l'objet de la manifestation d'intérêt spontanée. :



Les dossiers de candidatures devront parvenir, **avant la date limite indiquée**, à

CFNR Metz,  
Concession des Ports de Moselle,  
Zone Portuaire Metz - La Maxe, Terminal 2,  
2 rue de la Darse  
CS 82042  
F-57051 Metz Cedex 2  
A l'attention de Christine Wustmann

Ou à

à [christine.wustmann@cfnr-concession.fr](mailto:christine.wustmann@cfnr-concession.fr),

Les dossiers de candidature devront contenir les éléments listés en annexe. Les critères de sélection des candidatures sont les suivants :

Intérêt et adéquation du projet avec la vocation du site (multimodalité et/ou production de services aux usagers du port et/ou mise en place d'activités portuaires durables et responsables, etc)	4 points
Aptitude du candidat dans l'exercice de l'activité proposée (références / expérience)	4 points
Niveau de maturité du projet du candidat	4 points
Solidité financière du candidat	3 points
Surface demandée	3 points
Redevance proposée, si proposition de redevance supérieure au tarif public	2 points

**Pour toute question, vous pouvez contacter Christine Wustmann au 03 87 61 64 81 ou par mail à [christine.wustmann@cfnr-concession.fr](mailto:christine.wustmann@cfnr-concession.fr).**

**Annexe à la publicité**  
**CONTENU DU DOSSIER DE CANDIDATURE**

**PRESENTATION GENERALE DE L'ENTREPRISE / DU GROUPE**

PRESENTATION DE L'ENTREPRISE, SES METIERS

LISTE DE SES IMPLANTATIONS

SA STRATEGIE

MONTANT DU CAPITAL SOCIAL

**PRESENTATION DE L'ACTIVITE PROJETEE**

ACTIVITE ENVISAGEE / MOTIVATION DE L'IMPLANTATION SUR LE PORT

REFERENCES / EXPERIENCES SIMILAIRES DURANT LES 5 DERNIERES ANNEES DEMONTRANT L'APTITUDE DU CANDIDAT A EXERCER CETTE ACTIVITE

**SUR L'ENTITE QUI SERAIT SIGNATAIRE DE LA CONVENTION :**

NOM

SIEGE SOCIAL

N° TVA INTRACOMMUNAUTAIRE

EXTRAIT DU REGISTRE DU COMMERCE ET DES STES OU EQUIVALENT SI STE NON FRANÇAISE

MONTANT DU CAPITAL SOCIAL

IDENTITE DE TOUS LES ACTIONNAIRES / ASSOCIES AVEC % DE PARTICIPATION

3 DERNIERS BILANS DE L'ENTITE SIGNATAIRE

SI APPARTENANCE A UN GROUPE : 3 DERNIERS BILANS CONSOLIDES DU GROUPE

**SUR LA PARCELLE AMODIEE**

SURFACE SOLLICITEE

**SUR LA REDEVANCE & LA DATE D'EFFET DU CONTRAT**

DATE D'EFFET SOUHAITEE DE LA COT

DUREE DE LA COT

MONTANT DE LA REDEVANCE PROPOSEE (en € / m<sup>2</sup> / an pour les terre-pleins ou € / ml / an pour les quais)

<b>TRAFICS PREVISIONNELS GENERES PAR L'ACTIVITE POUR LES 5 PREMIERES ANNEES</b>
---

NBRE DE TONNES / AN / MODE DE TRANSPORT
---

NBRE DE CONTENEURS / AN / MODE DE TRANSPORT
---

<b>SUR LES TRAVAUX ET PROJETS PREVUS SUR LA PARCELLE</b>
--

LISTE DETAILLEE DES TRAVAUX PREVUS AVEC LE MONTANT DE L'INVESTISSEMENT ET LA DUREE D'AMORTISSEMENT POSTE PAR POSTE
--

DESCRIPTIF TECHNIQUE DES TRAVAUX / CONSTRUCTIONS ENVISAGES, Y/C CLOTURE
---

MESURES DE PROTECTION DE L'ENVIRONNEMENT PREVUES (EAUX USEES & PLUVIALES, PROTECTION DES SOLS/SOUS-SOLS, PROTECTION DE L'AIR/GESTION DES POUSSIERS, GESTION DES DECHETS ...)
--

DETAIL DES AUTORISATIONS D'EXPLOITATION QUI SERONT NECESSAIRES
--

AMENAGEMENTS PAYSAGERS PREVUS
-------------------------------

VUE 3D DE LA PHASE FINALE DU PROJET SI DISPONIBLE
---

DELAI DE REALISATION DES INVESTISSEMENTS / PHASAGE
--

NOMBRE D'EMPLOIS DIRECTS ET INDIRECTS QUI SERONT CREES PAR L'ACTIVITE
---