

PUBLICITE CONSECUTIVE A UNE MANIFESTATION D'INTERET SPONTANEE

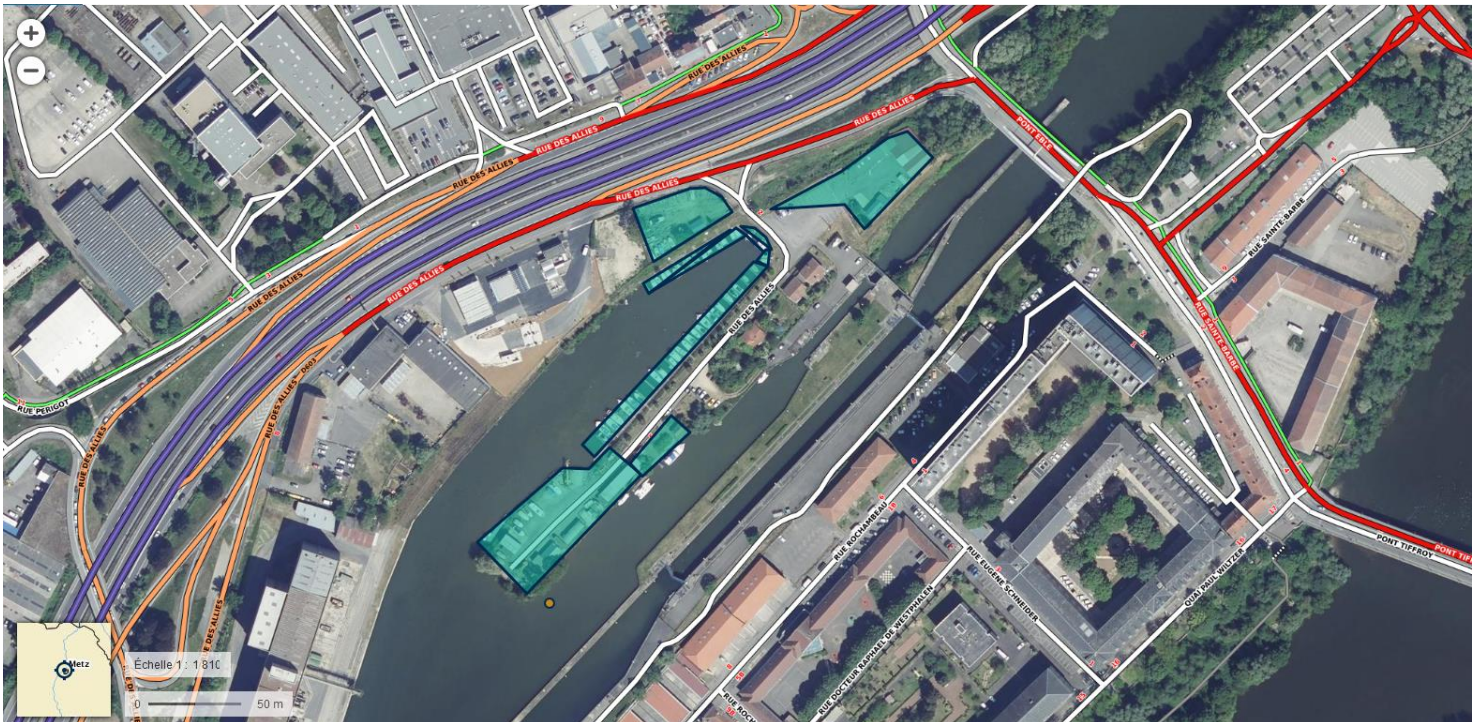
Article L2122-1-4 du CGPPP

Publication le 08/08/2023

<i>Date limite de dépôt d'une offre concurrente</i>	30/09/2023
--	-------------------

Localisation :	Port Mazerolle de Metz
Superficie visée :	6998 m ² de terre-pleins + 2483 m ² de plan d'eau
Proximité axes routiers :	Autoroute A31 à 100 m et A4
Embranchement Rail :	non
Bord à quai :	oui – 10 mètres linéaires de quai privatif
Classification PLU :	UXP2
Forme de la location :	Convention d'occupation temporaire (COT) du Domaine Public Fluvial
Durée de l'occupation :	selon projet et investissement
Redevance d'occupation :	- Terre-Pleins : 3,2804 € / m ² / an si engagement de trafic voie d'eau ou 5,3061 € / m ² / an de terre-pleins sans engagement de trafic voie d'eau - Quai : 136,245 € / ml / an de quai Indexation annuelle au 01/01 sur base indice TP02
Disponibilité :	01/01/2024
Occupation actuelle :	Magasin d'accastillage - Garage à bateaux de plaisance et remorques à sec et au mouillage – Vente, entretien et réparation de bateaux et remorques.
Particularité :	Système de traitement des eaux usées (non collectif) non conforme.

Localisation générale de la parcelle dans son environnement :



Les dossiers de candidatures devront parvenir, **avant la date limite indiquée**, à

CFNR Metz,
Concession des Ports de Moselle,
Zone Portuaire Metz - La Maxe, Terminal 2,
2 rue de la Darse
CS 82042
F-57051 Metz Cedex 2
A l'attention de Christine Wustmann

Ou à

à christine.wustmann@cfnr-concession.fr,

Les dossiers de candidature devront contenir les éléments listés en annexe.

Les critères de sélection des candidatures sont les suivants :

Intérêt et adéquation du projet avec la vocation du site	4 points
Aptitude du candidat dans l'exercice de l'activité proposée (références / expérience)	4 points
Niveau de maturité du projet du candidat	4 points
Solidité financière du candidat	3 points
Surface demandée	3 points
Redevance proposée, si proposition de redevance supérieure au tarif public	2 points

Pour toute question, vous pouvez contacter Christine Wustmann au 03 87 61 64 81 ou par mail à christinewustmann@cfnr-concession.fr.

Annexe à la publicité
CONTENU DU DOSSIER DE CANDIDATURE

PRESENTATION GENERALE DE L'ENTREPRISE / DU GROUPE

PRESENTATION DE L'ENTREPRISE, SES METIERS

LISTE DE SES IMPLANTATIONS

SA STRATEGIE

MOTIVATION DE L'IMPLANTATION SUR LE PORT

MONTANT DU CAPITAL SOCIAL

SUR L'ENTITE QUI SERAIT SIGNATAIRE DE LA CONVENTION :

NOM

SIEGE SOCIAL

N° TVA INTRACOMMUNAUTAIRE

EXTRAIT DU REGISTRE DU COMMERCE ET DES STES OU
EQUIVALENT SI STE NON FRANÇAISE

DESCRIPTIF DE L'ACTIVITE QUI SERA EXERCEE

MONTANT DU CAPITAL SOCIAL

IDENTITE DE TOUS LES ACTIONNAIRES / ASSOCIES AVEC % DE
PARTICIPATION

3 DERNIERS BILANS DE L'ENTITE SIGNATAIRE

SI APPARTENANCE A UN GROUPE : 3 DERNIERS BILANS
CONSOLIDES DU GROUPE

SUR LA PARCELLE AMODIEE

SURFACE SOLLICITEE

SUR LA REDEVANCE & LA DATE D'EFFET DU CONTRAT

DATE D'EFFET SOUHAITEE DE LA COT

DUREE DE LA COT

MONTANT DE LA REDEVANCE PROPOSEE (en € / m² / an pour les
terre-pleins ou € / ml / an pour les quais)

**TRAFICS PREVISIONNELS GENERES PAR L'ACTIVITE POUR LES 5
PREMIERES ANNEES**

NBRE DE TONNES / AN / MODE DE TRANSPORT (fluvial / route)

SUR LES TRAVAUX ET PROJETS PREVUS SUR LA PARCELLE
LISTE DETAILLEE DES TRAVAUX PREVUS AVEC LE MONTANT DE L'INVESTISSEMENT ET LA DUREE D'AMORTISSEMENT POSTE PAR POSTE
DESCRIPTIF TECHNIQUE DES TRAVAUX / CONSTRUCTIONS ENVISAGES, Y/C CLOTURE
MESURES DE PROTECTION DE L'ENVIRONNEMENT PREVUES (EAUX USEES & PLUVIALES, PROTECTION DES SOLS/SOUS-SOLS, PROTECTION DE L'AIR/GESTION DES POUSSIERS, GESTION DES DECHETS ...)
DETAIL DES AUTORISATIONS D'EXPLOITATION QUI SERONT NECESSAIRES
AMENAGEMENTS PAYSAGERS PREVUS
VUE 3D DE LA PHASE FINALE DU PROJET SI DISPONIBLE
DELAI DE REALISATION DES INVESTISSEMENTS / PHASAGE
NOMBRE D'EMPLOIS DIRECTS ET INDIRECTS QUI SERONT CREEES PAR L'ACTIVITE